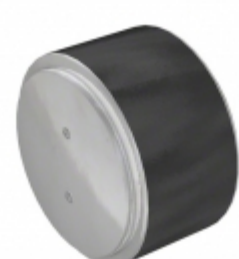


FWA-2500AH



Obrázky jsou pouze orientační.
Podrobné informace o produktu naleznete v části Technické údaje produktu.

Koupit FWA-2500AH s důvěrou od Component-World.HK, 1 rok záruka



Powering Business Worldwide

Part Number: [FWA-2500AH](#)

Výrobce: [Bussmann \(Eaton\)](#)

Popis: FUSE CARTRIDGE 2.5KA 130VAC/VDC

Datový list: [High Speed Fuse Complete Catalog](#)

RoHS Status: Bez olova / V souladu RoHS

Ship From: Hong Kong

Shipment Way: DHL/Fedex/TNT/UPS/EMS

[Request For Quotation](#)

PARAMETR PRODUKTU

Part Number	FWA-2500AH	Výrobce	Bussmann (Eaton)
Popis	FUSE CARTRIDGE 2.5KA 130VAC/VDC	Stav volného vedení / RoHS	Bez olova / V souladu RoHS
Dostupné množství	136 pcs	Datový list	High Speed Fuse Complete Catalog
Kategorie	Ochrana obvodu	Napití - DC	130V
Napití - AC	130V	Velikost / Rozměry	3.000" Dia x 1.875" L (76.20mm x 47.63mm)
Série	FWA	Doba odezvy	-
Obal	Bulk	Paket / krabice	Cartridge, Non-Standard
Provozní teplota	-	Typ montáže	Holder
Úroveň citlivosti na vlhkost (MSL)	1 (Unlimited)	Roztavení	1500000
Výrobní standardní doba výroby	7 Weeks	Stav volného vedení / RoHS	Lead free / RoHS Compliant
Typ pojistky	Cartridge	Funkce	-
Jmenovitá hodnota proudu	2.5kA	Třída	-
Vypínací schopnost @ jmenovité napětí	200kA AC, 50kA DC	schválení	CE, UR
Aplikace	Electrical, Industrial		

Component-World.com je spolehlivý distributor elektronických součástek. Specializujeme se na všechny elektronické komponenty řady Bussmann (Eaton). Máme 136 kusů Bussmann (Eaton) FWA-2500AH na skladě dostupných. Vyžádejte si citát z distributora součástí elektroniky na Component-World.com, náš prodejní tým vás bude kontaktovat do 24 hodin.

RFQ Email: info@Components-World.com

SOUVISEJÍCÍ PRODUKTY

	Část#: FWA-225B Popis: FUSE CARTRIDGE 225A 150VAC/VDC	Výrobci: Bussmann (Eaton)	Dotaz
	Část#: FWA-20A10F Popis: FUSE CRTRDGE 20A 150VAC/VDC 5AG	Výrobci: Bussmann (Eaton)	Dotaz
	Část#: FWA-250ASi4 Popis: FUSE CARTRIDGE 250A 150VAC/VDC	Výrobci: Bussmann (Eaton)	Dotaz
	Část#: FWA-150B Popis: FUSE CARTRIDGE 150A 150VAC/VDC	Výrobci: Bussmann (Eaton)	Dotaz
	Část#: FWA-250B Popis: FUSE CARTRIDGE 250A 150VAC/VDC	Výrobci: Bussmann (Eaton)	Dotaz
	Část#: FWA-30A10F Popis: FUSE CRTRDGE 30A 150VAC/VDC 5AG	Výrobci: Bussmann (Eaton)	Dotaz
	Část#: FWA-300B(10) Popis: FUSE CARTRIDGE 300A 150VAC/VDC	Výrobci: Bussmann (Eaton)	Dotaz
	Část#: FWA-15A10F Popis: FUSE CRTRDGE 15A 150VAC/VDC 5AG	Výrobci: Bussmann (Eaton)	Dotaz
	Část#: FWA-150ASi4 Popis: FUSE CARTRIDGE 150A 150VAC/VDC	Výrobci: Bussmann (Eaton)	Dotaz
	Část#: FWA-3000AH Popis: FUSE CARTRIDGE 3KA 130VAC/VDC	Výrobci: Bussmann (Eaton)	Dotaz
	Část#: FWA-200B(10) Popis: FUSE CARTRIDGE 200A 150VAC/VDC	Výrobci: Bussmann (Eaton)	Dotaz
	Část#: FWA-25A10F Popis: FUSE CRTRDGE 25A 150VAC/VDC 5AG	Výrobci: Bussmann (Eaton)	Dotaz
	Část#: FWA-350B Popis: FUSE CARTRIDGE 350A 150VAC/VDC	Výrobci: Bussmann (Eaton)	Dotaz
	Část#: FWA-200B Popis: FUSE CARTRIDGE 200A 150VAC/VDC	Výrobci: Bussmann (Eaton)	Dotaz
	Část#: FWA-250B(10) Popis: FUSE CARTRIDGE 250A 150VAC/VDC	Výrobci: Bussmann (Eaton)	Dotaz
	Část#: FWA-350B(10) Popis: FUSE CARTRIDGE 350A 150VAC/VDC	Výrobci: Bussmann (Eaton)	Dotaz
	Část#: FWA-150B(10) Popis: FUSE CARTRIDGE 150A 150VAC/VDC	Výrobci: Bussmann (Eaton)	Dotaz
	Část#: FWA-1500AH Popis: FUSE CARTRIDGE 1.5KA 130VAC/VDC	Výrobci: Bussmann (Eaton)	Dotaz
	Část#: FWA-2000AH Popis: FUSE CARTRIDGE 2KA 130VAC/VDC	Výrobci: Bussmann (Eaton)	Dotaz
	Část#: FWA-300B Popis: FUSE CARTRIDGE 300A 150VAC/VDC	Výrobci: Bussmann (Eaton)	Dotaz

Související klíčová slova pro FWA-2500AH

Bussmann (Eaton) FWA-2500AH.	FWA-2500AH distributor	FWA-2500AH dodavatel	FWA-2500AH Cena
FWA-2500AH Stáhnout datasheet.	FWA-2500AH Datasheet.	FWA-2500AH Stock.	koupit FWA-2500AH.
Bussmann (Eaton) FWA-2500AH.	Bussmann (Eaton) FWA-2500AH.	Eaton FWA-2500AH.	Eaton Bussmann FWA-2500AH.
Cooper Bussmann (Eaton) FWA-2500AH.	Coiltronics (Eaton) FWA-2500AH.	PowerStor (Eaton) FWA-2500AH.	